

# Zehnder ComfoAir PRO 300

Unité à double flux pour habitations de petite à moyenne taille.

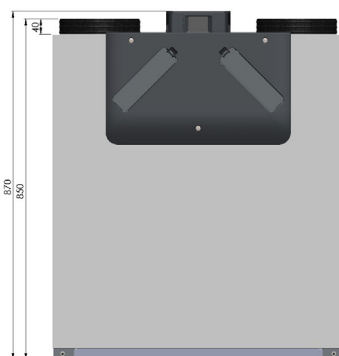


## Caractéristiques importantes

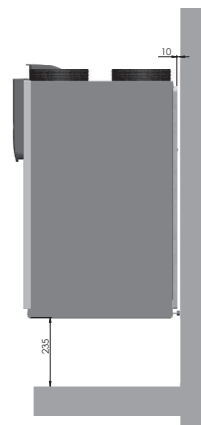
- Capacité 300 m<sup>3</sup>/h – 200 Pa
- Disponible en version G ou D
- Pour montage mural ou sur socle
- Puissance absorbée très basse
- Très faible niveau sonore
- Bypass d'été complet
- Gestion automatique et constante des flux d'air (constant flow)
- Échangeur de chaleur de haute performance : HRV
- Protection contre le gel automatique
- Assistance au démarrage pour une mise en service rapide et efficace
- Mise en service via le display et réglage via commande externe
- Filtres : F7/G4 - ISO ePM1 65% / ISO Coarse 65%
- Options : batterie de préchauffe / RF-kit

## Dimensions

### Vue de face

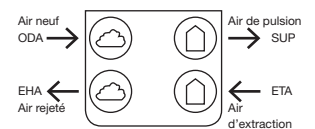


### Vue latérale

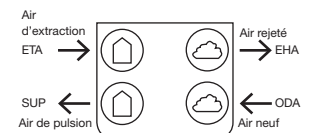


## Raccordement

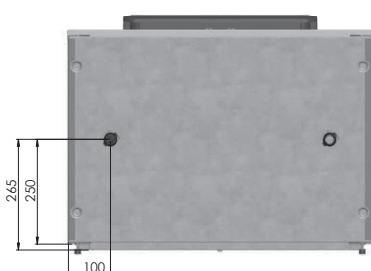
### Droite



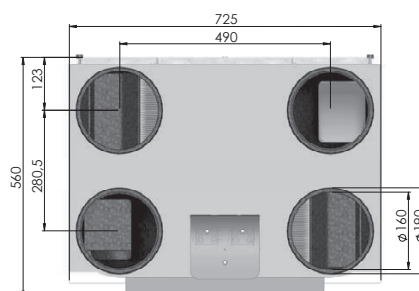
### Gauche



### Vue du dessous

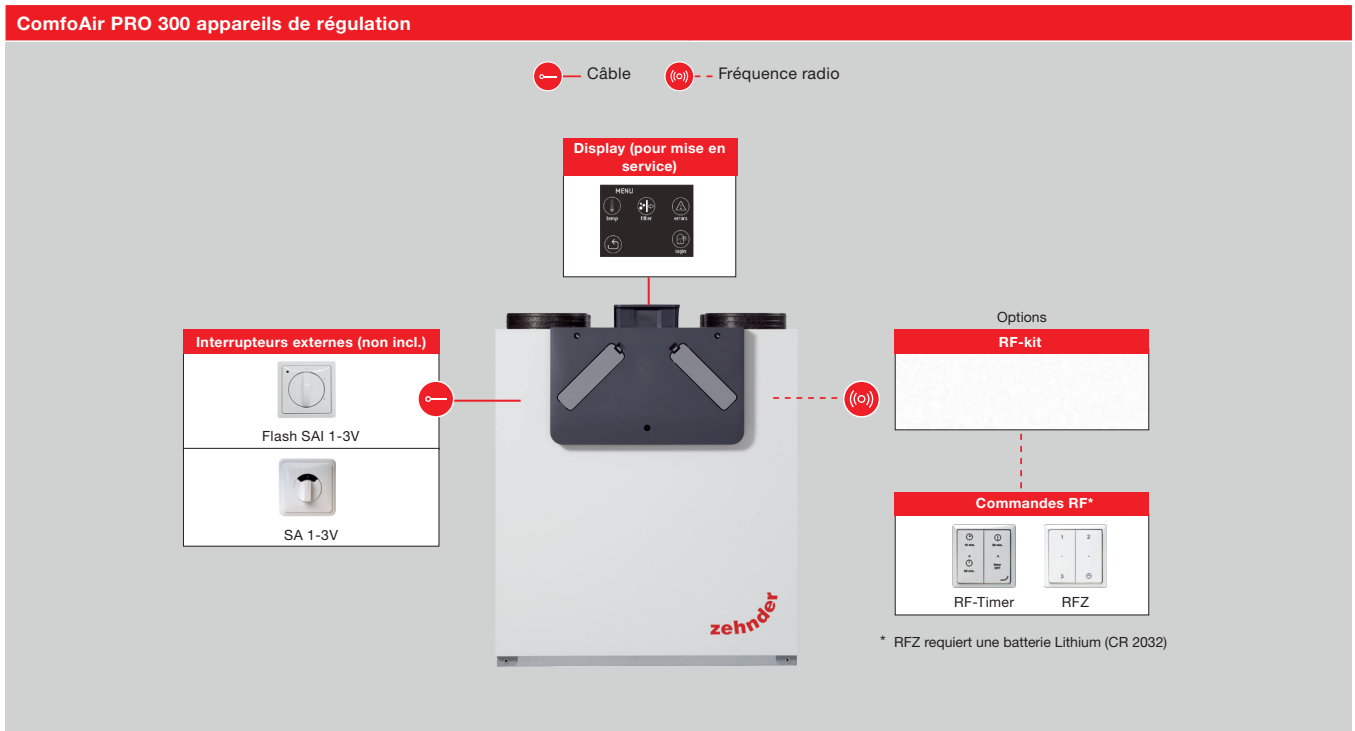


### Vue de dessus



## Régulation et options

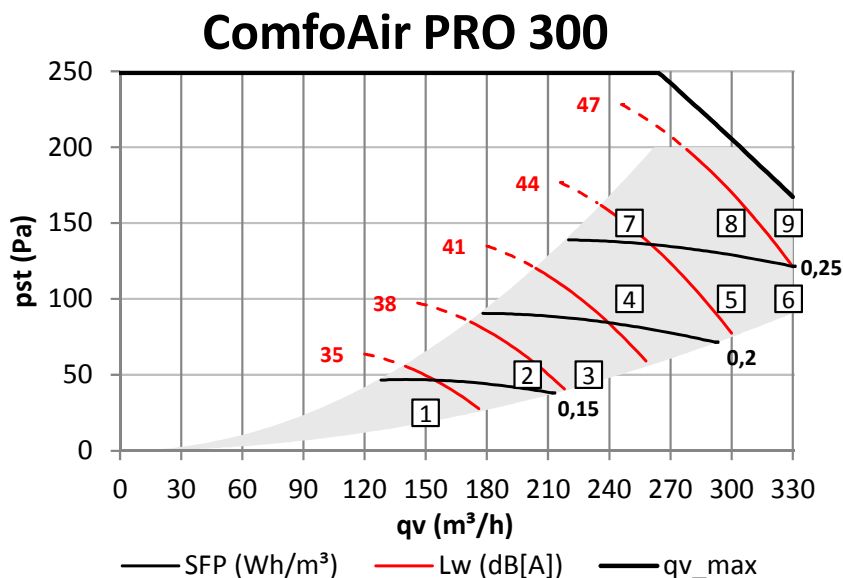
Appareils de régulation	ComfoAir PRO 300
Display (superposé à l'unité)	<ul style="list-style-type: none"> <li>■ Display avec écran intuitif + assistance pour la mise en service</li> </ul>
Interrupteurs externes (non compris)	<ul style="list-style-type: none"> <li>■ SA 1-3V interrupteur avec raccordement électrique (3 positions)</li> <li>■ Flash SAI 1-3V interrupteur (3 positions) avec filtre et diodes avec LED</li> </ul>
Options	<p><b>Avec le RF-kit optionnel :</b></p> <ul style="list-style-type: none"> <li>■ RFZ – interrupteur sans fil (3 positions) + minuteur</li> <li>■ Minuteur RF – unité de commande sans fil à 3 plages horaires</li> </ul>



N° d'article	Description
<b>ComfoAir PRO 300 unités de ventilation</b>	
471508135	ComfoAir PRO 300 L – 300 m <sup>3</sup> /h – 200Pa – H870*B725*D560 (siphon sec exclus)
471508140	ComfoAir PRO 300 R – 300 m <sup>3</sup> /h – 200Pa – H870*B725*D560 (siphon sec exclus)
400502024	Siphon sec ComfoFond/ ComfoD/ComfoAir Q/ComfoAir PRO 300
400502013	Ensemble de filtres F7/G4 - ISO ePM >= 65% - ISO Coarse >=65% - ComfoAir Q/ComfoAir PRO - 2 pces
<b>Interrupteurs externes</b>	
659000120	SA 1-3V – interrupteur 3 positions avec raccordement électrique (à encastrer)
659000300	SAI Flash 1-3V – interrupteur à 3 positions avec indicateur d'encrassement de filtre ou de défaut (à encastrer)
<b>Options</b>	
655000762	Kit RF ComfoAir PRO 300/ComfoFan S R - RF avec carte mère + récepteur
655000755	RFZ - interrupteur sans fil à 3 positions + minuteur (hors kit RF) - à encastrer
655000780	Minuteur RF – unité de commande sans fil à 3 plages horaires (hors kit RF) - à encastrer
<b>ComfoWell distributeur d'air avec silencieux intégré (max. 300m<sup>3</sup>/h)</b>	
990323504	CW-S-420 – Caisson de distribution et silencieux
990323622	CW-M-420 – Plaque de Montage 8 X DN90
990323627	CW-P-420 – Plaque d'extrémité DN160
<b>Options</b>	
400508001	Batterie de préchauffe électrique ComfoAir PRO 300 - 1200 Watt

## Données techniques

## Graphique de performance



## Passeport énergétique

Données PEB → [www.epbd.be](http://www.epbd.be)

Produit	Zehnder ComfoAir PRO 300	
Type de moteur	DC	
Puiss. Max / ventilateur	51 Watt	
Rendement	Volume	HRV
	200 m <sup>3</sup> /h	89%
	250 m <sup>3</sup> /h	88%
	300 m <sup>3</sup> /h	85%
325 m <sup>3</sup> /h	85%	
Regulation automatique	Oui	
Bypass d'été	Complet	

## Label énergétique

Classe énergétique	<b>A</b>
Niveau sonore *	38 dB(A)
Maximumdebit **	330 m <sup>3</sup>

\* Bruit rayonné à 70% Qvmax/50 Pa

\*\* Qvmax/100 Pa

Position	Capacité Qv - m <sup>3</sup> /h	Pression Δ P st - Pa	Puissance absorbée W el	SFP Wh/m <sup>3</sup>	Puissance sonore Lw		Unité dB(A)
					Pulsion dB(A)	Extraction dB(A)	
1	150	25	19	0,12	46	34	33
2	200	50	32	0,16	51	38	37
3	210	50	34	0,16	52	38	38
4	230	50	38	0,17	53	39	39
5	250	100	54	0,22	56	42	42
6	300	100	68	0,23	59	45	45
7	330	100	77	0,23	61	46	46
8	250	150	65	0,26	59	44	44
9	300	150	80	0,27	61	46	46
10	330	150	90	0,27	63	48	48

\* SFP in Wh/m<sup>3</sup> calculated using data measured according EN13141-7:2010Bruit rayonné du caisson - Puissance sonore dB(A) - dB ref. 10<sup>-12</sup>W

Qv m <sup>3</sup> /h	Pa	Lw, casing							dB(A)
		125Hz	250Hz	500Hz	1000Hz	2000Hz	4000Hz	8000Hz	
150	25	39	37	31	25	21	16	18	33
200	50	42	41	35	29	26	21	19	37
210	50	43	41	36	29	27	21	19	38
230	50	44	42	37	31	28	22	19	39
250	100	46	46	40	34	32	26	20	42
300	100	48	48	42	36	35	28	21	45
330	100	50	50	44	38	37	30	21	46
250	150	48	48	42	36	34	28	21	44
300	150	49	50	44	38	37	30	21	46
330	150	51	52	46	39	39	32	22	48

Air de pulsion et Air rejeté - Puissance sonore dB(A) - dB ref. 10 <sup>-12</sup> W									Lw, supply
Qv m <sup>3</sup> /h	Pa	125Hz	250Hz	500Hz	1000Hz	2000Hz	4000Hz	8000Hz	dB(A)
150	25	54	50	45	38	32	22	18	46
200	50	57	55	49	43	38	29	23	51
210	50	57	55	50	43	39	30	23	52
230	50	58	57	51	44	41	32	25	53
250	100	60	60	54	48	45	37	28	56
300	100	62	63	57	51	49	42	31	59
330	100	63	65	59	53	51	44	33	61
250	150	62	63	57	50	48	41	30	59
300	150	63	65	59	53	51	44	33	61
330	150	64	67	61	55	54	47	35	63

Air d'extraction et Air neuf - Puissance sonore dB(A) - dB ref. 10 <sup>-12</sup> W									Lw, extract
Qv m <sup>3</sup> /h	Pa	125Hz	250Hz	500Hz	1000Hz	2000Hz	4000Hz	8000Hz	dB(A)
150	25	45	39	29	23	20	15	19	34
200	50	47	43	33	26	23	17	19	38
210	50	48	44	34	27	23	17	19	38
230	50	49	45	35	27	24	18	19	39
250	100	51	48	38	30	26	20	19	42
300	100	52	51	40	32	28	21	19	45
330	100	53	53	42	33	29	22	19	46
250	150	52	51	40	32	27	21	19	44
300	150	53	53	42	33	29	22	19	46
330	150	54	55	43	35	30	23	19	48

Casing radiation measured according to ISO 3741:2010

Supply noise and extract noise measured according ISO 5135:1997 (values include end duct correction)